

HUSK AT REGISTRERE KLOVBEHANDLINGER – OGSÅ IKKE MEDICINSKE

STØTTET AF

Promilleafgiftsfonden for landbrug

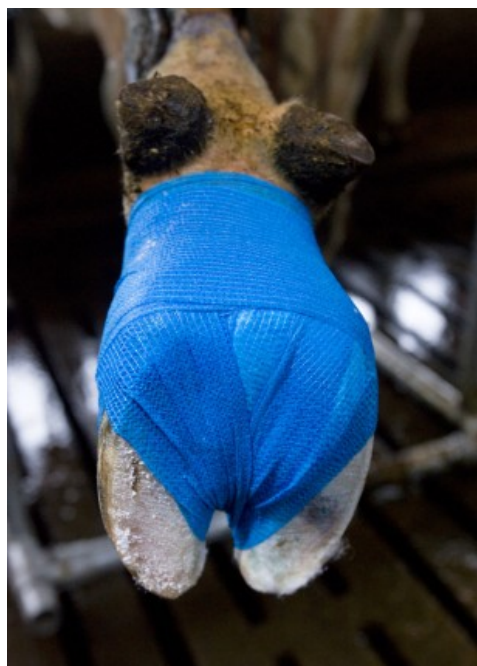
I Fødevarestyrelsens aktuelle kontrolkampagne med fokus på klov- og lemmelidelser lægges vægt på, at dyr som behandles på anden vis end medicinsk også skal registreres.

Fødevarestyrelsen gennemfører i øjeblikket en kontrolkampagne, der fokuserer på håndtering af klov- og lemmelidelser i besætninger med malkekøer. I et nyhedsbrev udsendt til dyrlæger, gør styrelsen opmærksom på, at kontrollanterne ikke kun har fokus på registrering af de dyr, som er medicinsk behandlet for klovlidelser, men også de øvrige.

Fødevarestyrelsen understreger i den sammenhæng, at den besætningsansvarlige skal føre optegnelser over både medicinsk behandlede og ikke-medicinsk behandlede sygdomstilfælde, og at optegnelserne skal forelægges for og gennemgås af dyrlægen ved hvert rådgivningsbesøg.

Der har hidtil været mest fokus på registrering af de sygdomstilfælde, som er blevet behandlet med medicin. Ifølge de gældende regler er det dog alle sygdomstilfælde, der skal registreres.

Det gælder således også f.eks. køer, der halter. Det er hensigtsmæssigt at registrere, hvad der er gjort for at afhjælpe lidelsen og hvornår handlingen er foretaget.



Behandlinger, som landmanden selv eller klovbeskæreren foretager, skal også registreres - f.eks. beskæring eller forbindelse.

Behandling kan f.eks. være beskæring, forbindelse, pålægning af klovsko eller flytning til aflastningsboks.

Giver bedre grundlag for forebyggelse

Ifølge dyrlæge Henrik Læssøe Martin, SEGES giver registrering af begge typer behandlinger god mening.

”Systematisk registrering af klovlidelser – uanset om de behandles med medicin eller på anden vis - giver et bedre overblik og mulighed for at følge udviklingen i besætningen og dermed et godt udgangspunkt for forebyggende arbejde,” forklarer han. Elektronisk indberetning af klovregistreringer i forbindelse med klovbeskæring er en enkel og smart metode til at opfylde de gældende krav. Oplysning om, at en ko er flyttet til aflastningsboks, kan ikke registreres i det elektroniske klovregistreringsprogram. Han anbefaler, at de økologiske mælkeproducenter registrerer dette i deres logbog. De konventionelle kan registrere i en tilsvarende besætningsjournal.



[Gå til Landmand.dk](https://landmand.dk)